

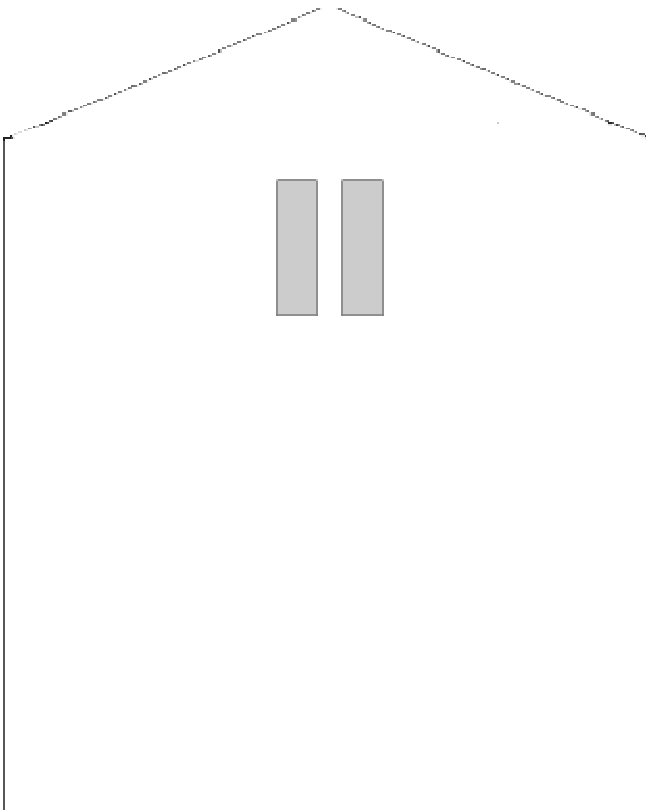
# LAS CABAÑAS DE LOS RUFIANES (PLANTILLAS)

**IMPORTANTE:** las siguientes plantillas no tienen en cuenta el material con el que se va a trabajar, por lo que quizá sea necesario hacer ajustes si se construye con cartón pluma o una madera de cierto grosor, ya que estos materiales tienen un grosor natural que alterará el posible encaje de todas las piezas.

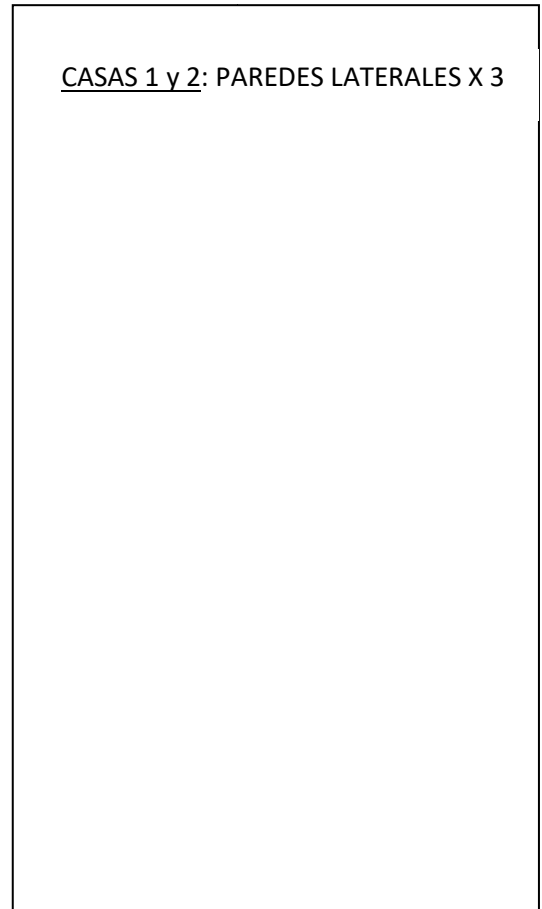
**CONSEJO:** como hay que recortar las plantillas en papel, puedes probar cómo encaja todo, por si tienes que hacer alguna corrección en alguna de las medidas.

CASAS 1, 2, y VIEJO ALMACÉN:

- FACHADA TRASERA x 1 (no hacer los huecos de las ventanas)
- DELANTERAS x 4 (hacer los huecos de las ventanas)



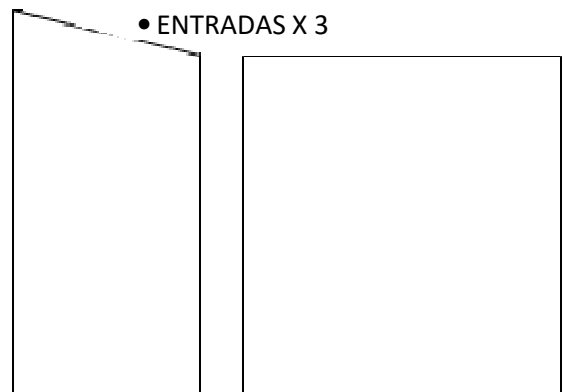
CASAS 1 y 2: PAREDES LATERALES X 3



CASAS 1, 2, y VIEJO ALMACÉN:

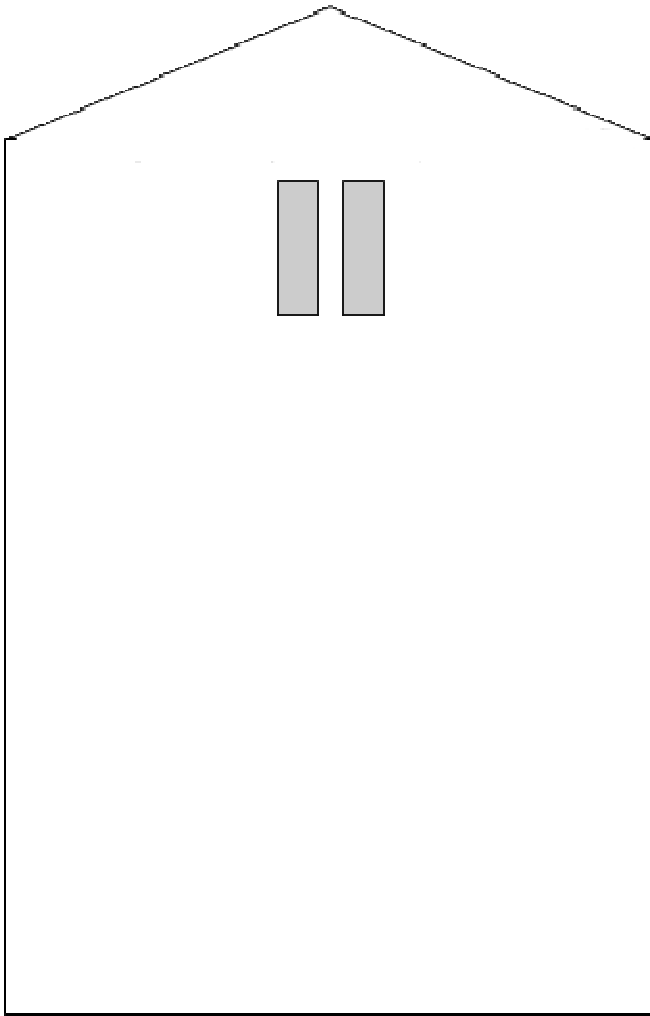
- LATERALES ENTRADAS X 6
- ENTRADAS X 3

CASA 2: PARED LATERAL CORTA X 1



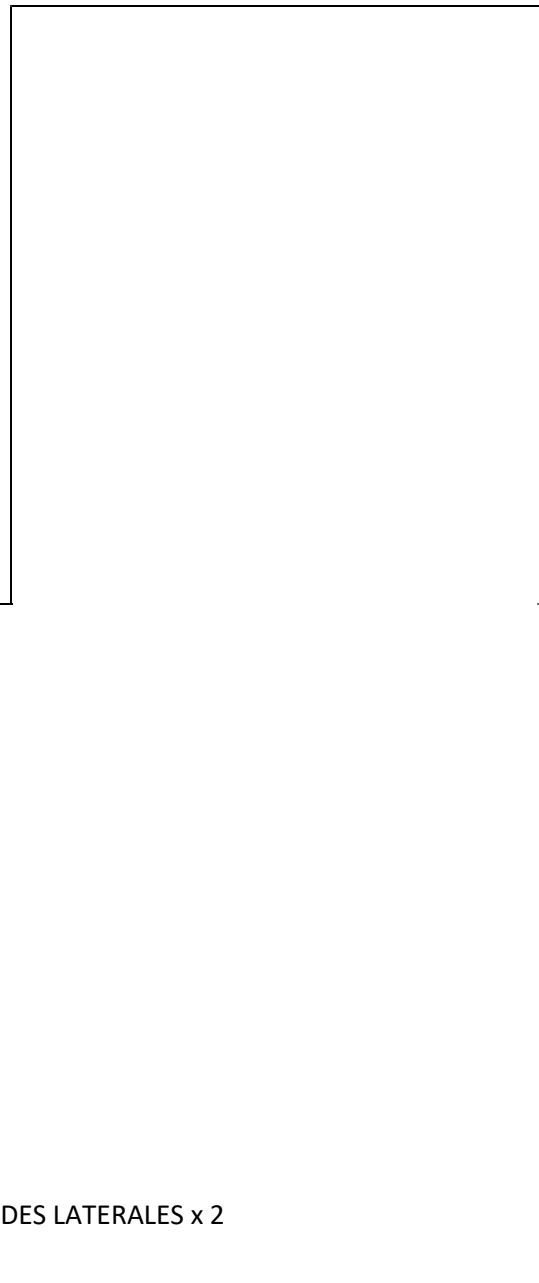
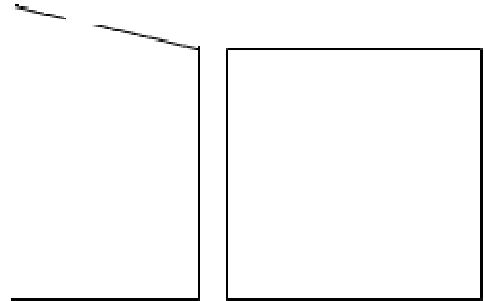
VIEJO ALMACÉN, parte alta:

- FACHADAS TRASERAS X 1 (no hacer los huecos de las ventanas)
- DELANTERAS X 1 (hacer los huecos de las ventanas)



VIEJO ALMACÉN:

- LATERALES VENTANA X 2
- VENTANA X 1



VIEJO ALMACÉN: PAREDES LATERALES x 2



VIEJO ALMACÉN, parte alta: BASE DEL TEJADO x 1  
(doblar por la línea central)

CASA 1: BASE DEL TEJADO x 1 (doblar por la línea central)



VIEJO ALMACÉN, parte baja: BASE DEL TEJADO x 1  
(doblar por la línea central)

CASA 2: BASE DEL TEJADO x 1 (doblar por la línea fina y cortar por las gruesas **sin separar la pieza en dos**)

